

# HPLC Automation

## ChroZen LC Autosampler (Standard/Alias)



ChroZen LC Autosampler (Standard)



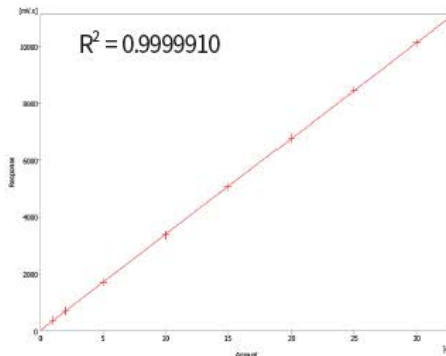
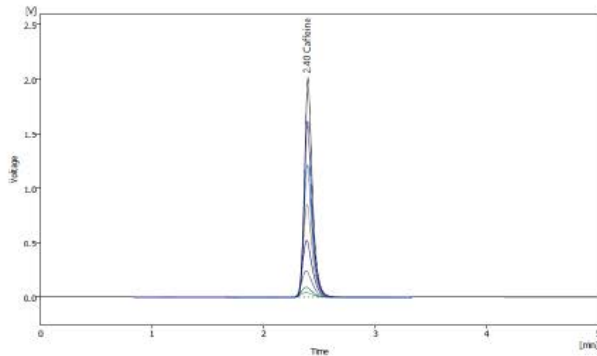
ChroZen LC Autosampler (Alias)

Controllable whole process, from the injection to the analysis report, for your convenience. The compact, stackable design and its economic pricing make this autosampler the best choice for a large variety of HPLC applications.

|                  | ChroZen LC Autosampler (Standard)                             | ChroZen LC Autosampler (Alias)                               |
|------------------|---|--|
| Sample Capacity  | 120 samples (2 mL vial),<br>80 samples (4 mL vial)            | 96 vials (1.5 mL),<br>Option: 24 vials (10 mL)               |
| Carry Over       | 0.003 % for 1,000 ppm of Chlorhexidine in specific condition  | < 0.05 % with standard wash<br>< 0.01 % with extra wash      |
| Repeatability    | Full-loop: 0.3 %, Partial-loop: 0.5 %, $\mu$ L-pick-up: 1.0 % |  |
| Injection Volume | 0.1 $\mu$ L - 400 $\mu$ L,<br>with 0.1 $\mu$ L increment      | 1 $\mu$ L-9999 $\mu$ L programmable,<br>1 $\mu$ L increments |
| Sample Cooling   | 4~40°C (Option)   |  |

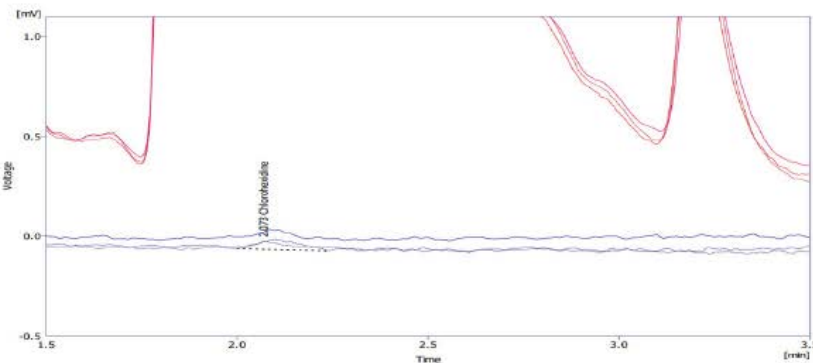
## Productivity Empowers You

ChroZen HPLC Autosampler empowers your analysis stronger in enhanced productivity with the reproducible data and the minimized carry-over. The spray-type rinsing reduces the carry-over by washing off the contamination and the sophisticated sensors ensure the process safety to avoid damages.



| (ug/ml)              | Caffeine Area   |
|----------------------|-----------------|
| 1                    | 350.4965        |
| 2                    | 691.4658        |
| 5                    | 1706.8665       |
| 10                   | 3361.8368       |
| 15                   | 5047.0202       |
| 20                   | 6762.8316       |
| 25                   | 8463.3508       |
| 30                   | 10119.2275      |
| <b>R<sup>2</sup></b> | <b>0.999991</b> |

<Area Linearity of Caffeine Analysis>



| Vial No.          | Chlorhexidine Area |
|-------------------|--------------------|
| Chlorhexidine -1  | 15857.039          |
| Blank -1          | 0.197              |
| Chlorhexidine -2  | 16887.621          |
| Blank -2          | 0.362              |
| Chlorhexidine -3  | 15904.902          |
| Blank -3          | 0.311              |
| <b>Carry Over</b> | <b>0.0022%</b>     |

<Analysis of 1,000 ppm Chlorhexidine and Blank Peak in Turn for Carry-over Evaluation>

Алматы (7273)495-231  
Ангарск (3955)60-70-56  
Архангельск (8182)63-90-72  
Астрахань (8512)99-46-04  
Барнаул (3852)73-04-60  
Белгород (4722)40-23-64  
Благовещенск (4162)22-76-07  
Брянск (4832)59-03-52  
Владивосток (423)249-28-31  
Владикавказ (8672)28-90-48  
Владимир (4922)49-43-18  
Волгоград (844)278-03-48  
Вологда (8172)26-41-59  
Воронеж (473)204-51-73  
Екатеринбург (343)384-55-89

Иваново (4932)77-34-06  
Ижевск (3412)26-03-58  
Иркутск (395)279-98-46  
Казань (843)206-01-48  
Калининград (4012)72-03-81  
Калуга (4842)92-23-67  
Кемерово (3842)65-04-62  
Киров (8332)68-02-04  
Коломна (4966)23-41-49  
Кострома (4942)77-07-48  
Краснодар (861)203-40-90  
Красноярск (391)204-63-61  
Курск (4712)77-13-04  
Курган (3522)50-90-47  
Липецк (4742)52-20-81

Магнитогорск (3519)55-03-13  
Москва (495)268-04-70  
Мурманск (8152)59-64-93  
Набережные Челны (8552)20-53-41  
Нижний Новгород (831)429-08-12  
Новокузнецк (3843)20-46-81  
Ноябрьск (3496)41-32-12  
Новосибирск (383)227-86-73  
Омск (3812)21-46-40  
Орел (4862)44-53-42  
Оренбург (3532)37-68-04  
Пенза (8412)22-31-16  
Петрозаводск (8142)55-98-37  
Псков (8112)59-10-37  
Пермь (342)205-81-47

Ростов-на-Дону (863)308-18-15  
Рязань (4912)46-61-64  
Самара (846)206-03-16  
Санкт-Петербург (812)309-46-40  
Саратов (845)249-38-78  
Севастополь (8692)22-31-93  
Саранск (8342)22-96-24  
Симферополь (3652)67-13-56  
Смоленск (4812)29-41-54  
Сочи (862)225-72-31  
Ставрополь (8652)20-65-13  
Сургут (3462)77-98-35  
Сыктывкар (8212)25-95-17  
Тамбов (4752)50-40-97  
Тверь (4822)63-31-35

Тольятти (8482)63-91-07  
Томск (3822)98-41-53  
Тула (4872)33-79-87  
Тюмень (3452)66-21-18  
Ульяновск (8422)24-23-59  
Улан-Удэ (3012)59-97-51  
Уфа (347)229-48-12  
Хабаровск (4212)92-98-04  
Чебоксары (8352)28-53-07  
Челябинск (351)202-03-61  
Череповец (8202)49-02-64  
Чита (3022)38-34-83  
Якутск (4112)23-90-97  
Ярославль (4852)69-52-93

Россия +7(495)268-04-70

Казахстан +7(7172)727-132

Киргизия +996(312)96-26-47

<https://youngin.nt-rt.ru/> || [ynb@nt-rt.ru](mailto:ynb@nt-rt.ru)