

Алматы (7273)495-231
Ангарск (3955)60-70-56
Архангельск (8182)63-90-72
Астрахань (8512)99-46-04
Барнаул (3852)73-04-60
Белгород (4722)40-23-64
Благовещенск (4162)22-76-07
Брянск (4832)59-03-52
Владивосток (423)249-28-31
Владикавказ (8672)28-90-48
Владимир (4922)49-43-18
Волгоград (844)278-03-48
Вологда (8172)26-41-59
Воронеж (473)204-51-73
Екатеринбург (343)384-55-89

Иваново (4932)77-34-06
Ижевск (3412)26-03-58
Иркутск (395)279-98-46
Казань (843)206-01-48
Калининград (4012)72-03-81
Калуга (4842)92-23-67
Кемерово (3842)65-04-62
Киров (8332)68-02-04
Коломна (4966)23-41-49
Кострома (4942)77-07-48
Краснодар (861)203-40-90
Красноярск (391)204-63-61
Курск (4712)77-13-04
Курган (3522)50-90-47
Липецк (4742)52-20-81

Магнитогорск (3519)55-03-13
Москва (495)268-04-70
Мурманск (8152)59-64-93
Набережные Челны (8552)20-53-41
Нижний Новгород (831)429-08-12
Новокузнецк (3843)20-46-81
Ноябрьск (3496)41-32-12
Новосибирск (383)227-86-73
Омск (3812)21-46-40
Орел (4862)44-53-42
Оренбург (3532)37-68-04
Пенза (8412)22-31-16
Петрозаводск (8142)55-98-37
Псков (8112)59-10-37
Пермь (342)205-81-47

Ростов-на-Дону (863)308-18-15
Рязань (4912)46-61-64
Самара (846)206-03-16
Санкт-Петербург (812)309-46-40
Саратов (845)249-38-78
Севастополь (8692)22-31-93
Саранск (8342)22-96-24
Симферополь (3652)67-13-56
Смоленск (4812)29-41-54
Сочи (862)225-72-31
Ставрополь (8652)20-65-13
Сургут (3462)77-98-35
Сыктывкар (8212)25-95-17
Тамбов (4752)50-40-97
Тверь (4822)63-31-35

Тольятти (8482)63-91-07
Томск (3822)98-41-53
Тула (4872)33-79-87
Тюмень (3452)66-21-18
Ульяновск (8422)24-23-59
Улан-Удэ (3012)59-97-51
Уфа (347)229-48-12
Хабаровск (4212)92-98-04
Чебоксары (8352)28-53-07
Челябинск (351)202-03-61
Череповец (8202)49-02-64
Чита (3022)38-34-83
Якутск (4112)23-90-97
Ярославль (4852)69-52-93

Россия +7(495)268-04-70

Казахстан +7(7172)727-132

Киргизия +996(312)96-26-47

<https://youngin.nt-rt.ru/> || ynb@nt-rt.ru

Flavonoid Analysis

1. Analytical Condition

YL9100 HPLC

Mobile Phase : Water : MeOH : ACN = 70 : 10 : 20 (Acetic acid 1%)

Flow Rate : 1.0ml/min

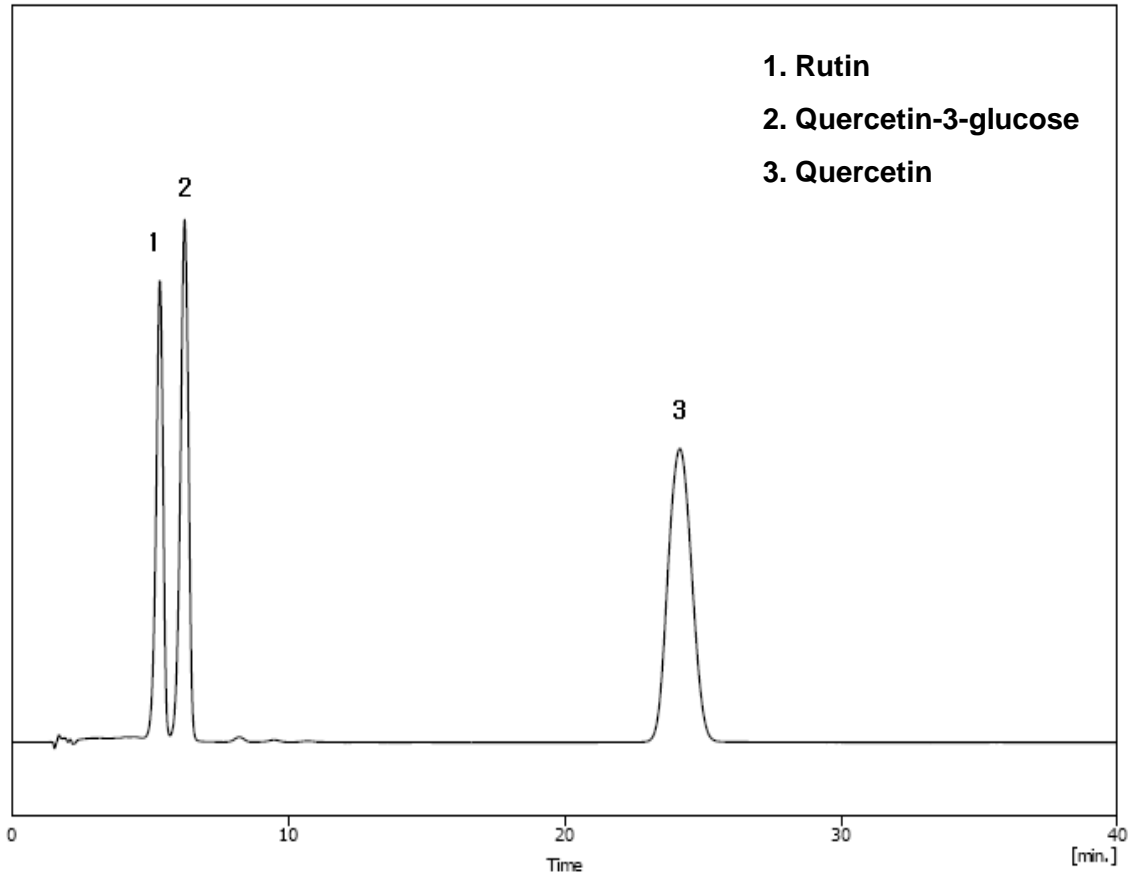
Column Oven : 35°C

Detector : UV/Vis 350nm

Column : C18 (4.6*250mm, 5µm)

Injection Volume : 20µl

2. Chromatogram



Flavonoid Components Analysis In Red Wine

1. Analytical Condition

YL 9100 HPLC

Mobile Phase : A- MeOH:Water=2:8(add phosphoric acid 0.1%)

B- MeOH:Water=8:2(add phosphoric acid 0.1%)

*Gradient Program

Time(min)	A(%)	B(%)	Flow(ml/min)
Initial	100	0	0.6
1	100	0	0.6
13	0	100	0.6
18	0	100	0.6
18.1	100	0	0.6

Column Oven : 40°C

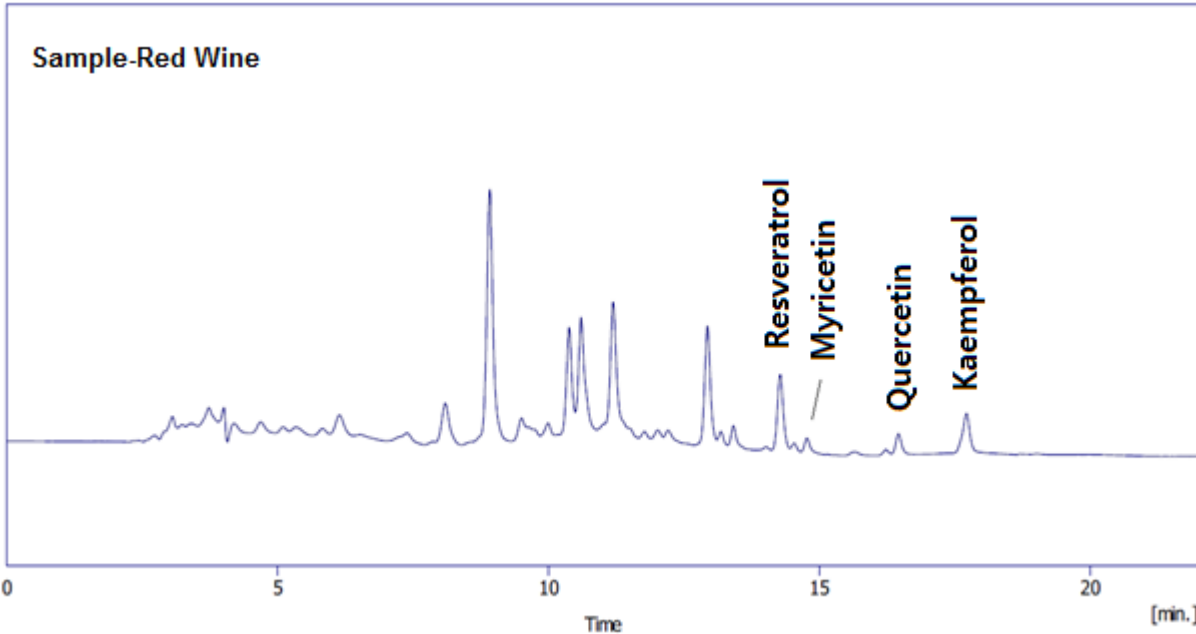
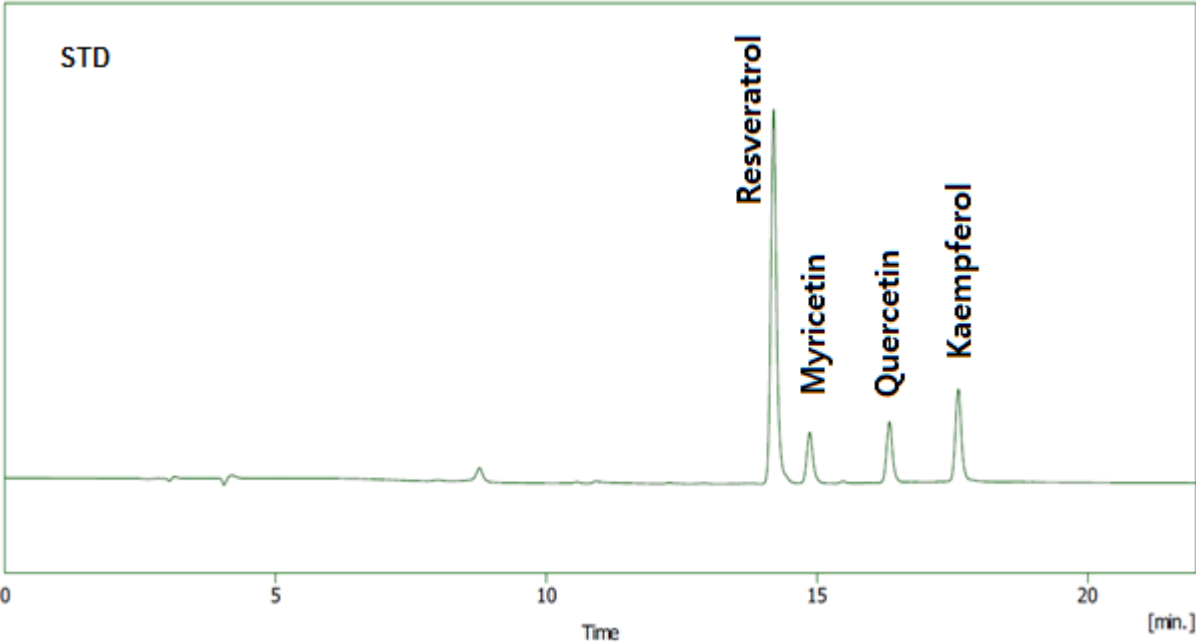
Detector : UV/Vis 320nm

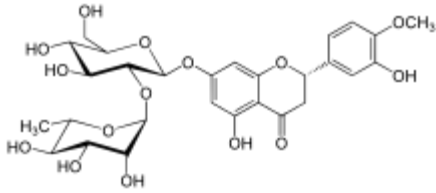
Column : Atlantis T3 (4.6*150mm, 3um)

Injection Volume : 5ul Injection

Flavonoid Components Analysis In Red Wine

2. Chromatogram





Flavonoid Analysis

1. Analytical Condition

YL9100 HPLC

Mobile Phase : A = Water(0.1% H₃PO₄),

B = ACN(0.1% H₃PO₄)

Flow Rate : 0.8ml/min

Column Oven : 40°C

Detector : UV/Vis 280nm

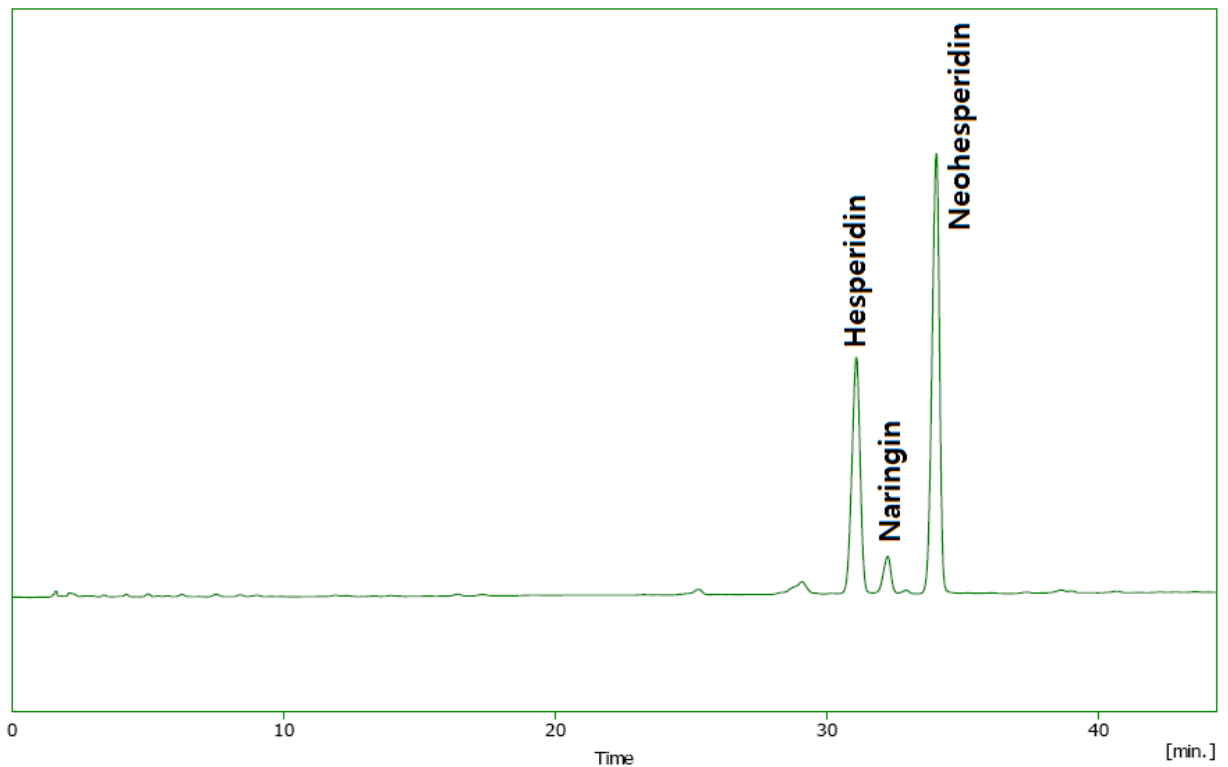
Column : C18 (4.6*150mm, 5µm)

Injection Volume : 20µl

<Gradient Program>

	A	B
0min	80	20
2min	80	20
55min	45	55
56min	80	20

2. Chromatogram



Chlorogenic Acid Analysis In Coffee

1. Analytical Condition

YL9100 HPLC

Mobile Phase : MeOH:Water=8:2 (add 0.1% H₃PO₄)

Flow Rate : 1.0ml/min

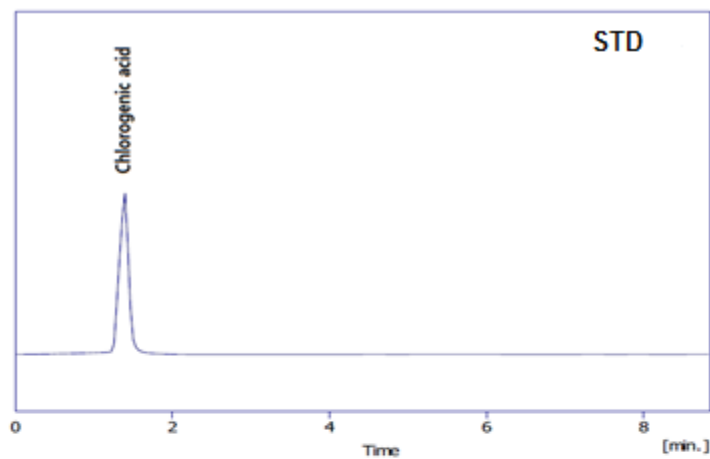
Column Oven : 40 °C

Detector : UV/Vis 330nm

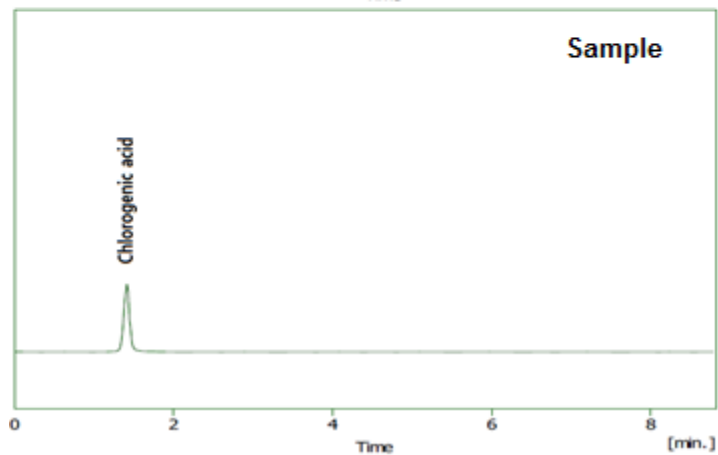
Column : C18 (4.6*250mm, 5um)

Injection Volume : 20ul

2. Chromatogram



1. Chlorogenic acid



Catechin Analysis In Green Tea

1. Analytical Condition

YL 9100 HPLC

Mobile Phase : A- HPLC Grade Water(Phosphoric Acid 0.1% included)

B- ACN (Phosphoric Acid 0.1% included)

*Gradient Program

Time(min)	A(%)	B(%)	Flow(ml/min)
Initial	100	0	1
20	70	30	1
25	50	50	1
30	50	50	1
30.1	100	0	1

Column Oven : 40°C

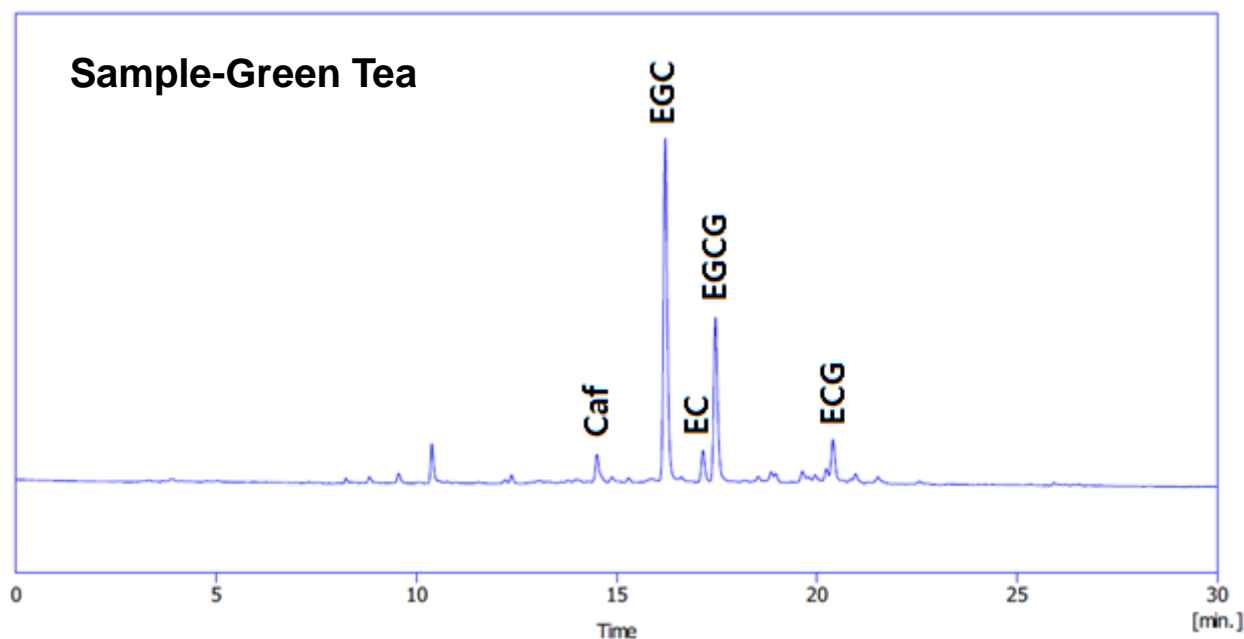
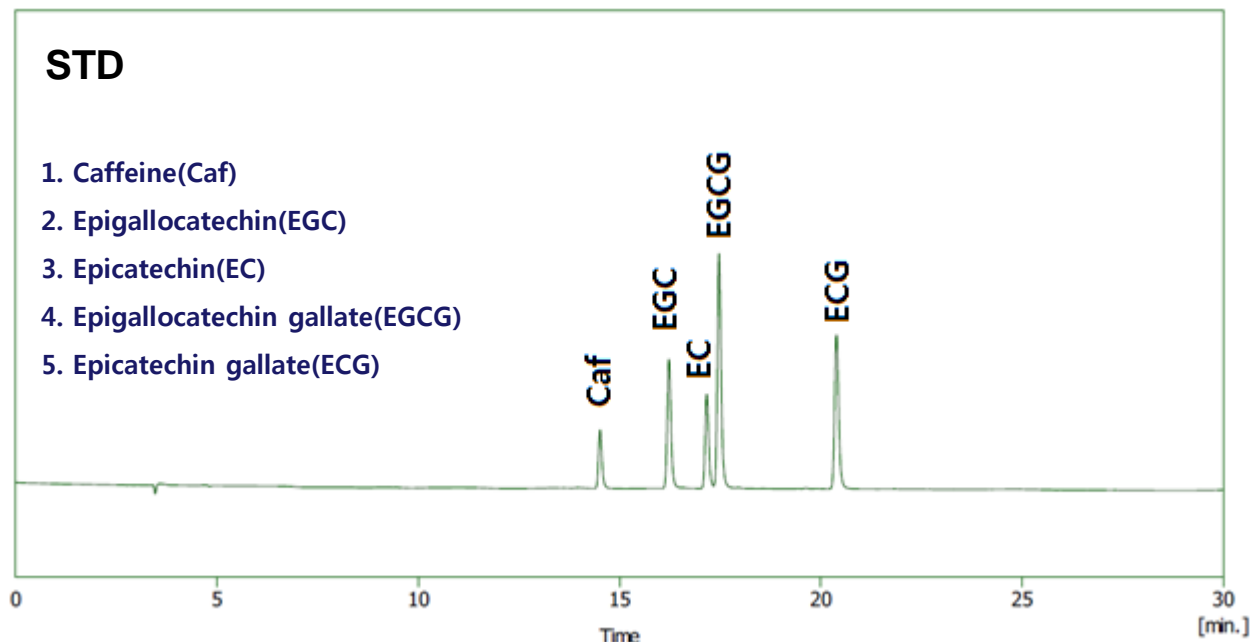
Detector : UV/Vis 280nm

Column : SP MG C18 (4.6*250mm, 5um)

Injection Volume : 5ul Injection

Catechin Analysis In Green Tea

2. Chromatogram



Алматы (7273)495-231
Ангарск (3955)60-70-56
Архангельск (8182)63-90-72
Астрахань (8512)99-46-04
Барнаул (3852)73-04-60
Белгород (4722)40-23-64
Благовещенск (4162)22-76-07
Брянск (4832)59-03-52
Владивосток (423)249-28-31
Владикавказ (8672)28-90-48
Владимир (4922)49-43-18
Волгоград (844)278-03-48
Вологда (8172)26-41-59
Воронеж (473)204-51-73
Екатеринбург (343)384-55-89

Иваново (4932)77-34-06
Ижевск (3412)26-03-58
Иркутск (395)279-98-46
Казань (843)206-01-48
Калининград (4012)72-03-81
Калуга (4842)92-23-67
Кемерово (3842)65-04-62
Киров (8332)68-02-04
Коломна (4966)23-41-49
Кострома (4942)77-07-48
Краснодар (861)203-40-90
Красноярск (391)204-63-61
Курск (4712)77-13-04
Курган (3522)50-90-47
Липецк (4742)52-20-81

Магнитогорск (3519)55-03-13
Москва (495)268-04-70
Мурманск (8152)59-64-93
Набережные Челны (8552)20-53-41
Нижний Новгород (831)429-08-12
Новокузнецк (3843)20-46-81
Ноябрьск (3496)41-32-12
Новосибирск (383)227-86-73
Омск (3812)21-46-40
Орел (4862)44-53-42
Оренбург (3532)37-68-04
Пенза (8412)22-31-16
Петрозаводск (8142)55-98-37
Псков (8112)59-10-37
Пермь (342)205-81-47

Ростов-на-Дону (863)308-18-15
Рязань (4912)46-61-64
Самара (846)206-03-16
Санкт-Петербург (812)309-46-40
Саратов (845)249-38-78
Севастополь (8692)22-31-93
Саранск (8342)22-96-24
Симферополь (3652)67-13-56
Смоленск (4812)29-41-54
Сочи (862)225-72-31
Ставрополь (8652)20-65-13
Сургут (3462)77-98-35
Сыктывкар (8212)25-95-17
Тамбов (4752)50-40-97
Тверь (4822)63-31-35

Тольятти (8482)63-91-07
Томск (3822)98-41-53
Тула (4872)33-79-87
Тюмень (3452)66-21-18
Ульяновск (842)24-23-59
Улан-Удэ (3012)59-97-51
Уфа (347)229-48-12
Хабаровск (4212)92-98-04
Чебоксары (8352)28-53-07
Челябинск (351)202-03-61
Череповец (8202)49-02-64
Чита (3022)38-34-83
Якутск (4112)23-90-97
Ярославль (4852)69-52-93

Россия +7(495)268-04-70

Казахстан +7(7172)727-132

Киргизия +996(312)96-26-47

<https://youngin.nt-rt.ru/> || ybn@nt-rt.ru